

Fiberdeck[®]

WEO[®]
CLASSIC

MONTAGEANLEITUNG
WPC FASSADEN LANGLEBIG UND MODERN



WEO®

WPC Fassaden
Langlebig und modern



WPC Fassaden mit natürlichem Aussehen.

WEO® Classic ist eine coextrudierte Fassadenverkleidung aus WPC, die wie eine echte exotische Holzverkleidung aussieht.

WPC-Fassadenprofile haben den Vorteil, dass sie nicht durch UV-Strahlung verblässen und dank einer reinen Kunststoffummantelung, die die gesamte Oberfläche bedeckt, feuchtigkeitsunempfindlich ist.

Die WEO Classic Fassadenprofile bestehen aus biobasierten Materialien: 65% Holz und 35% recycelte Kunststoffe und sind zu 100% recycelbar.

Die Installation erfolgt durch unsichtbare Edelstahlklammern in horizontaler Richtung. Zur Erleichterung der Installation stehen Endprofile wie Eckwinkel und U-förmige Starterschienen zur Verfügung. Die Installation kann auf jedem Träger erfolgen: Holz, Aluminium, Holzrahmenkonstruktionen mit oder ohne Isolierung von außen.

Schließlich haben alle WEO Classic-Profile eine sehr überzeugende Holzoptik mit intensiven und matten Farben. Variationen von mehrfarbigen Farben innerhalb eines einzelnen Profils verleihen der Fassade Rhythmus und ein unnachahmlich warmes Erscheinungsbild.



Grundsätzliches: Diese Montageanleitung entbindet Sie / den Planer und Verarbeiter nicht von der Pflicht zur Einhaltung der jeweiligen gesetzlichen Bestimmungen wie Bundes- und Landesbauverordnungen, sowie die Einhaltung und Beachtung von sorgfältiger Verarbeitung nach dem aktuellen Stand der Technik und Einhaltung von Fachregeln des Handwerks.



WPC Fassaden
Aus guten Gründen

KLASSISCH

Sie mögen es einfach und klassisch? Die Profilholzoptik kommt einer klassischen Holzfassade sehr nahe, allerdings ohne den üblichen Pflegeaufwand einer Holzfassade. WEO Classic ist unsere günstigste WPC-Fassaden Lösung.

GARANTIERT FARBECHT

Die Coextrusionstechnik ermöglicht es, das WPC mit einer Polyethylenummantelung zu schützen. Eine einzigartige und exklusive Formel der polymeren Oberflächenschicht garantiert Farbechtheit. Der Pflegeaufwand ist auch sehr gering.

ÖKOLOGISCH

Ein biobasiertes High-Tech-Polymerholz, bestehend aus 65% Sägemehl und 35% recyceltem Polyethylen. Keine giftigen Produkte, keine Klebstoffe oder Schwermetalle. Hergestellt aus 95% recycelten Materialien. Die WEO® Fassadenprofile sind auch zu 100% recycelbar. Eine ökologische Alternative zu imprägnierten Hölzern. Ein umweltverträgliches Produkt.

RESISTENT & STABIL

Unverrottbar, 100% termitenresistent, feuchtigkeitsabweisend. Verstärkter Schutz durch Polymerummantelung auf den 4 Seiten der Fassadenprofile. Sehr gute Formstabilität mit 1,15 mm/lfdm (Δ Temperatur 30°). Gute Stoßfestigkeit.



Allgemeine Information zu WEO®-Fassadenverkleidungen

Damit Sie lange Freude an ihrer Fassade haben, möchten wir Ihnen einige Tipps für die Planung und Montage, Pflege sowie Wartung geben. Für eine erfolgreiche Montage beachten Sie bitte die kompletten Informationen dieser Montageanleitung und halten sich bei der Planung und Ausführung sowie Wartung immer an die örtlichen Bauvorschriften und Begebenheiten.

Beachten Sie zusätzlich zu dieser Montageanleitung auch die Vorgaben der entsprechenden Normen und Regelwerke wie z. B. „Fachregeln 01 BDZ“ / ATV DIN 18334 / DIN 18516 / DIN 68800 / DIN 18351 sowie die entsprechenden Vorschriften der Bauordnungen der Länder (BauO), der MBO und MVVTB in der aktuellen Fassung.

Für die Verwendung unserer Fassadenprodukte in der Schweiz müssen die kantonalen Vorschriften sowie die Vorgaben vom HBTI und der SIA Normen, wie z.B. SIA 118/257, SIA 232/2 sowie die Merkblätter zur Montage vom VSH berücksichtigt werden. Für Österreich gelten die Informationen der Holzforschung Austria und proHolz sowie die entsprechenden Bauvorschriften.

Bei der Planung und statischen Berechnung müssen die baulichen Vorschriften sowie die Eigen- und Windlasten und die entsprechenden Vorgaben für die Verbindungs- und Befestigungsmittel beachtet werden. Bei statisch belasteten Flächen sollten weitere Anbauten wie z. B. Markisen und Vordächer nur in Absprache mit ihrem Architekten und Statiker an die Fassade angebracht werden. Bei Abweichungen zu den Angaben der Montageanleitungen und Regelwerken muss die Konstruktion mit dem Hersteller abgestimmt werden. Es sollte schon bei der Planung und Beratung die Auswirkungen von Umwelteinflüssen und die erforderlichen Wartungsintervalle beachtet werden. Je nach Standort kann es auch zu Farbunterschieden durch Ablagerungen kommen insbesondere an viel befahrenen Straßen. Auch muss bei der Planung der Wasserablauf von angrenzenden Bauteilen sowie der Wasserablauf der WPC-Fassade besonderes an hellen Putzfassaden konstruktiv berücksichtigt werden. Entsprechende zusätzliche Bauteile, wie z.B. Abtropfbleche sollten verwendet werden, die jedoch nicht zu unserem Lieferprogramm gehören.

„Grundlage für die Montageanleitung sind z.B. die Fachregel 01 BDZ sowie das Praxiswissen Fassade und technische Handbuch vom HSTW Planungs- und Sachverständigenbüro“.

BRANDSCHUTZ

Bei der Planung von WPC Fassaden müssen die Bestimmungen der Bauordnungen der Länder (z.B. BauO NRW) in Verbindung mit der DIN 4102 / DIN EN 13501 beachtet werden. Auch sind die Brandschutzvorgaben der MBO / MVVTB für Außenwandverkleidungen entsprechend der geplanten Gebäudeklasse 1-5 für das Objekt einzuhalten. Bei Bauvorhaben in der Gebäudeklasse 1-3 dürfen normalentflammbaren Baustoffe wie unser WEO® Fassadenprofil ohne besondere Maßnahmen verwendet werden. Es sind jedoch Maßnahmen gegen geschossübergreifende Brandausbreitung nach den Bauordnungen erforderlich. Unsere WEO® Classic Fassadenbekleidung ist bzgl. der Klassifizierung zum Brandverhalten nach DIN EN 13501-1 in die Klasse E geprüft worden. Die Klasse E entspricht der Einstufung „B2 – normal entflammbar“ nach DIN 4102-1. Bei WEO® Classic Fassaden, die in der Gebäudeklasse 4 – 5 ausgeführt werden sollen, müssen entsprechende Brandschutzkonzepte erarbeitet und mit der Bauaufsichtsbehörde abgestimmt werden. Dazu sind entsprechende Konzepte in der Lignum Dokumentation Brandschutz „7.1 Außenwände Konstruktion und Bekleidungen“ enthalten.

TECHNISCHE DATEN

Materialbeschreibung: NFC/WPC

Naturfaserverbundwerkstoff mit Holzfasern. Das **WPC – Wood Polymer Composite**, besteht zu 60–65% aus Sägemehl (Nebenprodukte der Holzverarbeitung) und zu 35–40% aus recyceltem Polyethylen (PE) und wird nach den Vorgaben der DIN EN 15534-1 und 15534-5 hergestellt und geprüft.

Toleranzen (S x B x L):	S= ± 0,5 mm B= ± 2,5 mm L= ± 5 mm
Längenausdehnung bei Wärme:	1 mm / pro lfdm
Brandverhalten nach EN 13501-1:	E = normal entflammbar
Garantie auf Farbstabilität:	20 Jahre

Entsorgung: Die Fassadenprofile können nach der Nutzung bzw. die anfallenden Verschnittlängen bei der Herstellung der Fassade, recycelt oder entsorgt werden. Unser WPC-Produkt hat einen Holzanteil von ca.60–65 %. Das eingesetzte Polymer ist Polyethylen (PE) und kann damit der Altholzkategorie All nach der aktuellen Altholzverordnung zugeordnet werden.

Besondere Eigenschaften: Bei starker Sonneneinstrahlung und an ungünstigen Standorten, kann die Oberflächentemperatur > 70° Grad liegen. Auch kann es vorkommen das durch klimatische Einflüsse vereinzelt eine elektrostatische Aufladung entstehen kann.

HINWEISE FÜR DIE MONTAGE

Lagerung und Verarbeitung

Alle gelieferten Fassadenprodukte müssen vor Montagebeginn auf mögliche Farb- und Profilierungsunterschiede geprüft werden. Zusätzlich sollte kontrolliert werden ob unterschiedliche Produktionschargen vorhanden sind. Bei Auffälligkeiten halten Sie bitte mit ihrem Lieferanten Rücksprache. Die komplette Ware sollte während der Montage geschützt gelagert werden, damit eine Beschädigung der Materialien vermieden wird. Beachten Sie dazu folgende Punkte:

- ▶ Unsachgemäße Lagerung erschwert die Montage (erhöhter Verzug):
- ▶ Die Profile müssen immer flach gelagert werden. Achten Sie bei der Lagerung von Paletten darauf, dass diese auf ihrer gesamten Länge abgestützt sind.
- ▶ Lassen Sie die Plane während der Arbeit auf den Paletten als Schutz.
- ▶ Vermeiden Sie das Abstellen von Lasten auf Paletten.
- ▶ Fassadenprofile nur einzeln oder zu zweit an den Kanten tragen

Die Verarbeitung der WPC Profile kann mit allen üblichen Holzbearbeitungsmaschinen wie auch bei Holz erfolgen. Entsprechende Unfallverhütungsvorschriften für z.B. Staubschutz, Bauvorschriften sowie behördliche Erlasse müssen bei der Montage beachtet werden.

Verlegerichtung

Die WPC Fassadenprofile WEO® Classic können sowohl vertikal als auch horizontal verwendet werden. Dabei sind folgende Ausführungsdetail zu beachten:

Horizontale Installation:

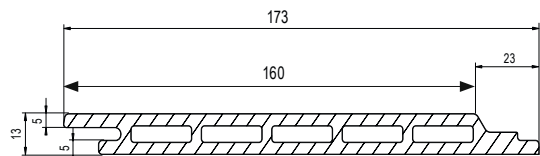
- ▶ Damit der Wasserablauf gewährleistet ist, sollte die Nut immer nach unten und die Feder nach oben montiert werden.

Vertikale Installation:

- ▶ Keine bestimmte Ausrichtung vorgeschrieben. Wenn möglich sollte die Windrichtung berücksichtigt werden.

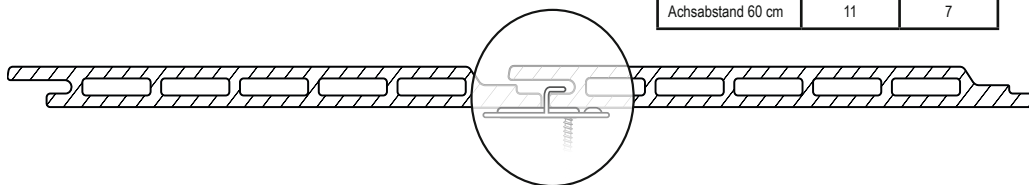
PROFILIERUNG UND ABMESSUNG

Die Fassadenprofile haben eine matt gebürstete Oberfläche mit mehrfarbiger Pigmentierung. WEO® Classic Profile werden in vier Farben angeboten: Dark grey, Light Grey, Teak und Ipé.



Oberfläche (nutzbar)	0,576 qm
Flächengewicht	10,3 kg/qm
Gesamtbreite	173 mm
Deckbreite	160 mm
Standlänge	3600 mm

	Schrauben je QM	Schrauben je Profil 3,6m
Achsabstand 60 cm	11	7



LÄNGENAUSDEHNUNG

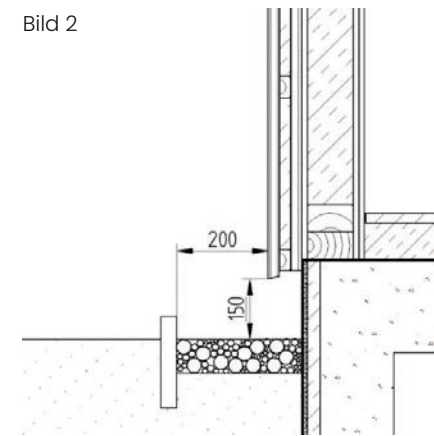
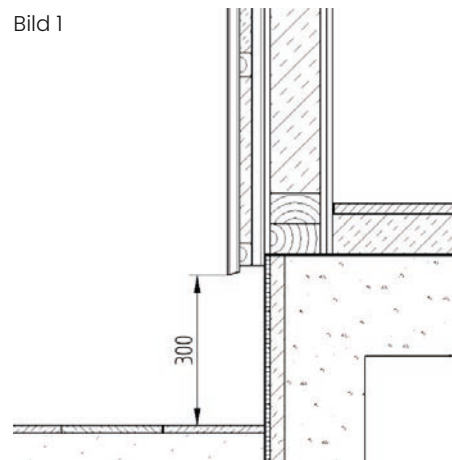
Bei der Planung und beim Zuschnitt der WEO®-Profile muss die materialtypische Längenausdehnung berücksichtigt werden. Unsere WEO® Fassadenprofile haben einen Ausdehnungskoeffizienten von 1 mm/lfdm (bei einem Temperaturgradienten von 40°C).

Beispiel: Ein 3,6 m langes Profil, das morgens einer Temperatur von 5 ° C und nachmittags einer Temperatur von 40 ° C ausgesetzt ist, dehnt sich um 3,15 mm aus. Beim Zuschnitt der Profile müssen daher immer mind. 5 mm Abstand zu allen festen Gebäudeteilen eingehalten werden. Das gilt für alle Fassadenecken, Längenstöße und Laibungsanschlüsse. Bei sehr großen Flächen kann es erforderlich sein das der Abstand angepasst bzw. vergrößert werden muss.

Spritzwasserschutz und Abstand zu angrenzenden Bauteilen und Gebäuden

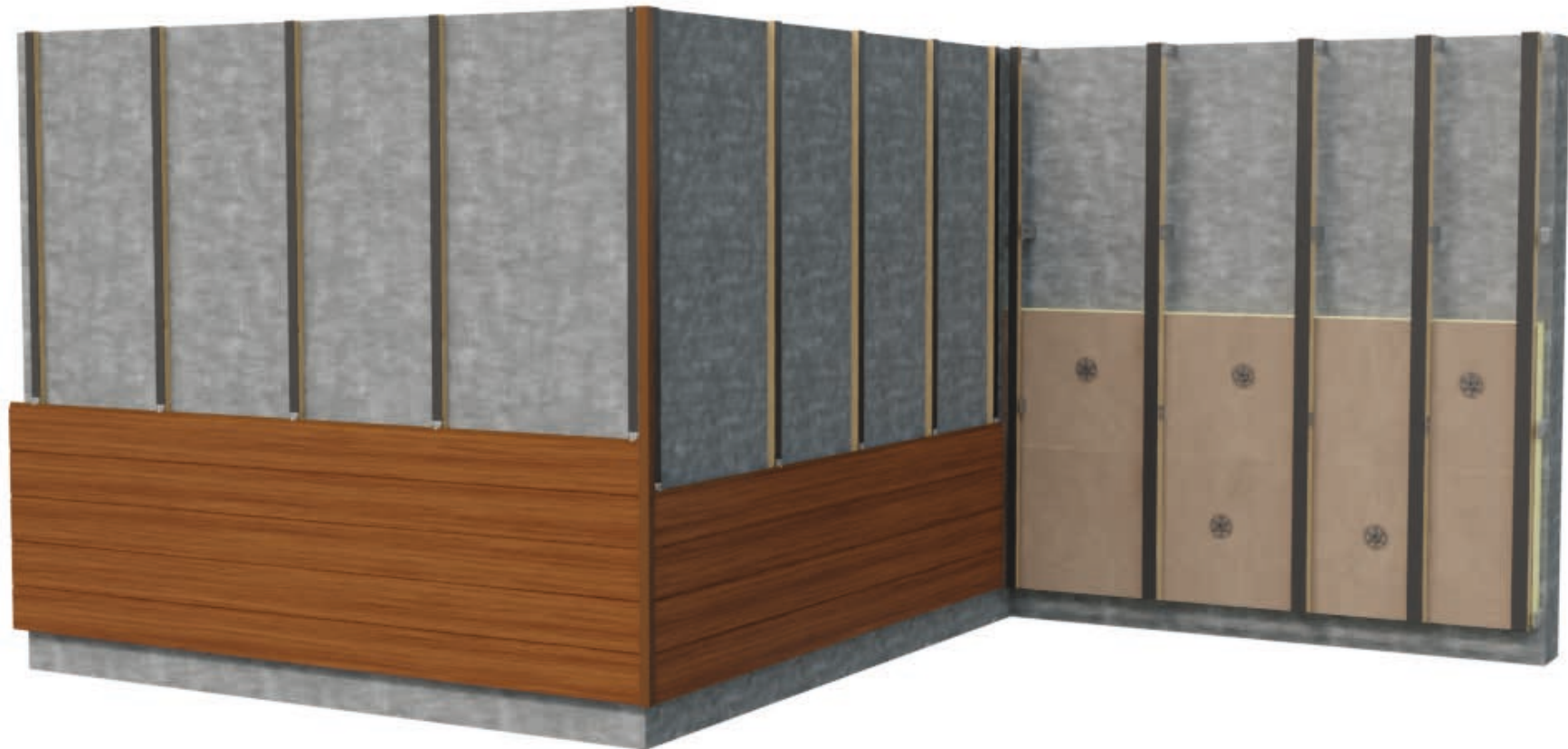
Je nach verwendeter Unterkonstruktion und Verlegerichtung, vertikal oder horizontal der Fassadenprofile, muss sichergestellt werden, dass immer ein ausreichender Spritzwasserschutz gewährleistet ist.

Bei Verwendung von Grund- und Traglattung aus Holz muss der Spritzwasserabstand zum Erdbereich bzw. Bodenbelag mindestens 300 mm betragen (Bild 1).



Durch konstruktive Maßnahmen wie einem 200 mm breiten Kiesstreifen (Korngröße 16/32) kann der Abstand auf 150 mm verringert werden (Bild 2). Achten Sie darauf das bei angrenzenden Gebäudeteilen oder z.B. zu Rampen ebenfalls einen Abstand von mindestens 200 erforderlich ist. Wenn die Traglattung aus einer Aluminiumunterkonstruktion erstellt wird, kann der Abstand zum Bodenbelag auf 50 mm reduziert werden. Da diese Konstruktion nicht über die Fachregel 01 BDZ abgedeckt ist, muss mit dem Bauherrn die genaue Ausführung besprochen werden. Als Alternative können Gitterroste an den Wänden, Türeingängen eingesetzt werden.

Auf den nachfolgenden Seiten finden Sie Profilskizzen für Abschluß-, Eck- und Übergangslösungen. Mit diesen Skizzen kann Ihr örtlicher Metallabkanter das gewünschte Profilverstellen. Ein farblich passendes Alu-F-Profil für Außenecken bieten wir an (2.3)

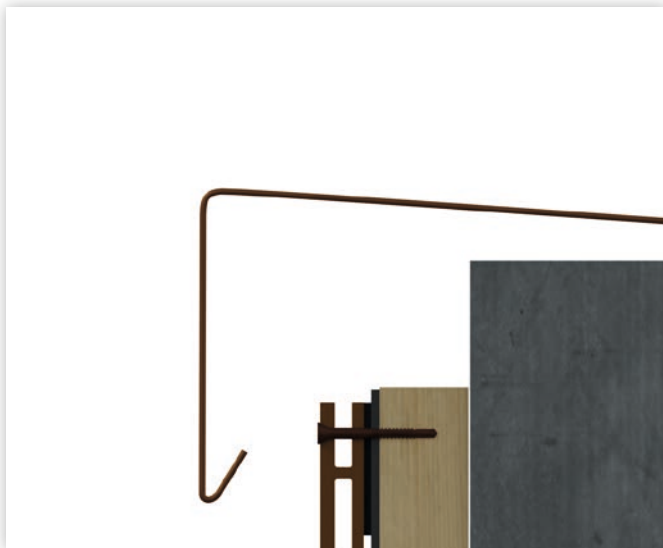
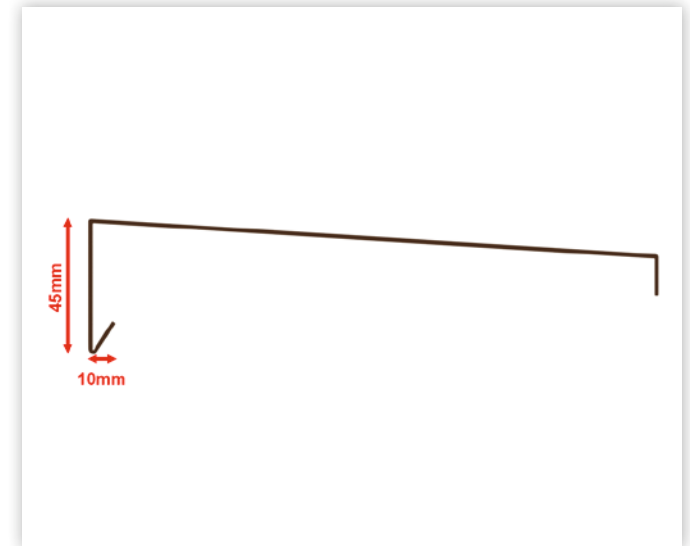
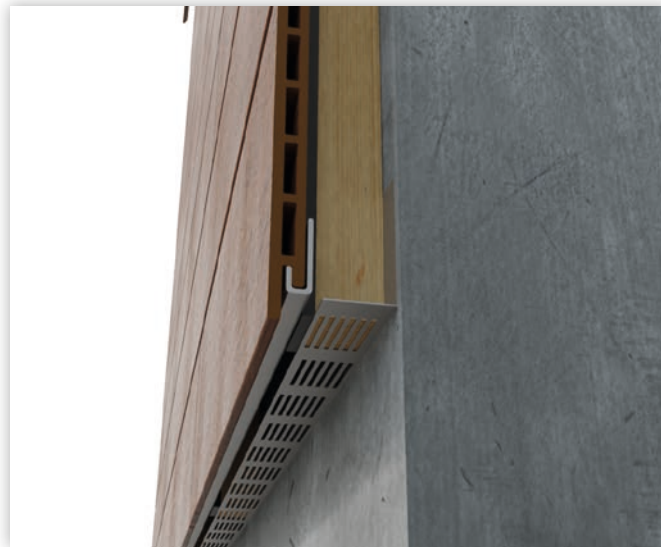


Ohne ITE

Mit ITE

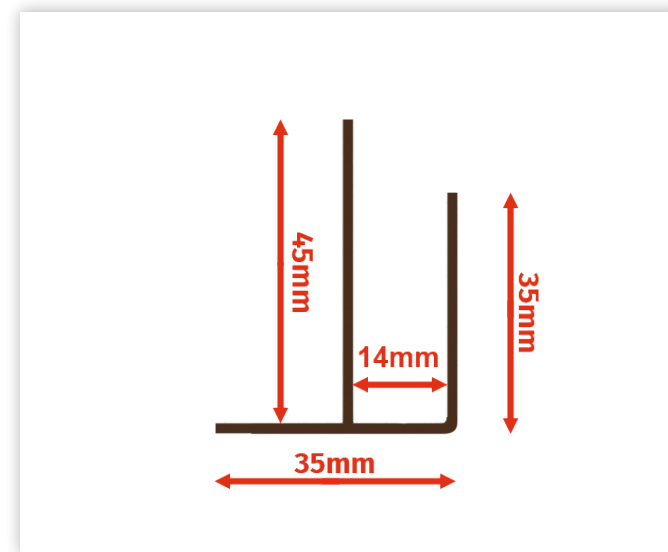
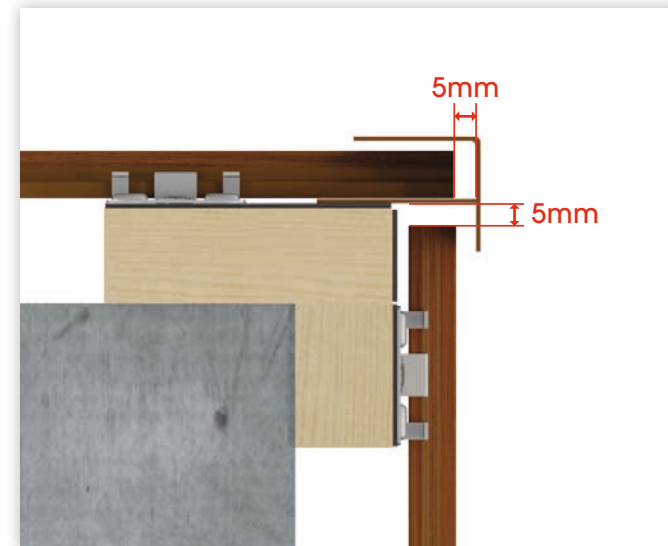
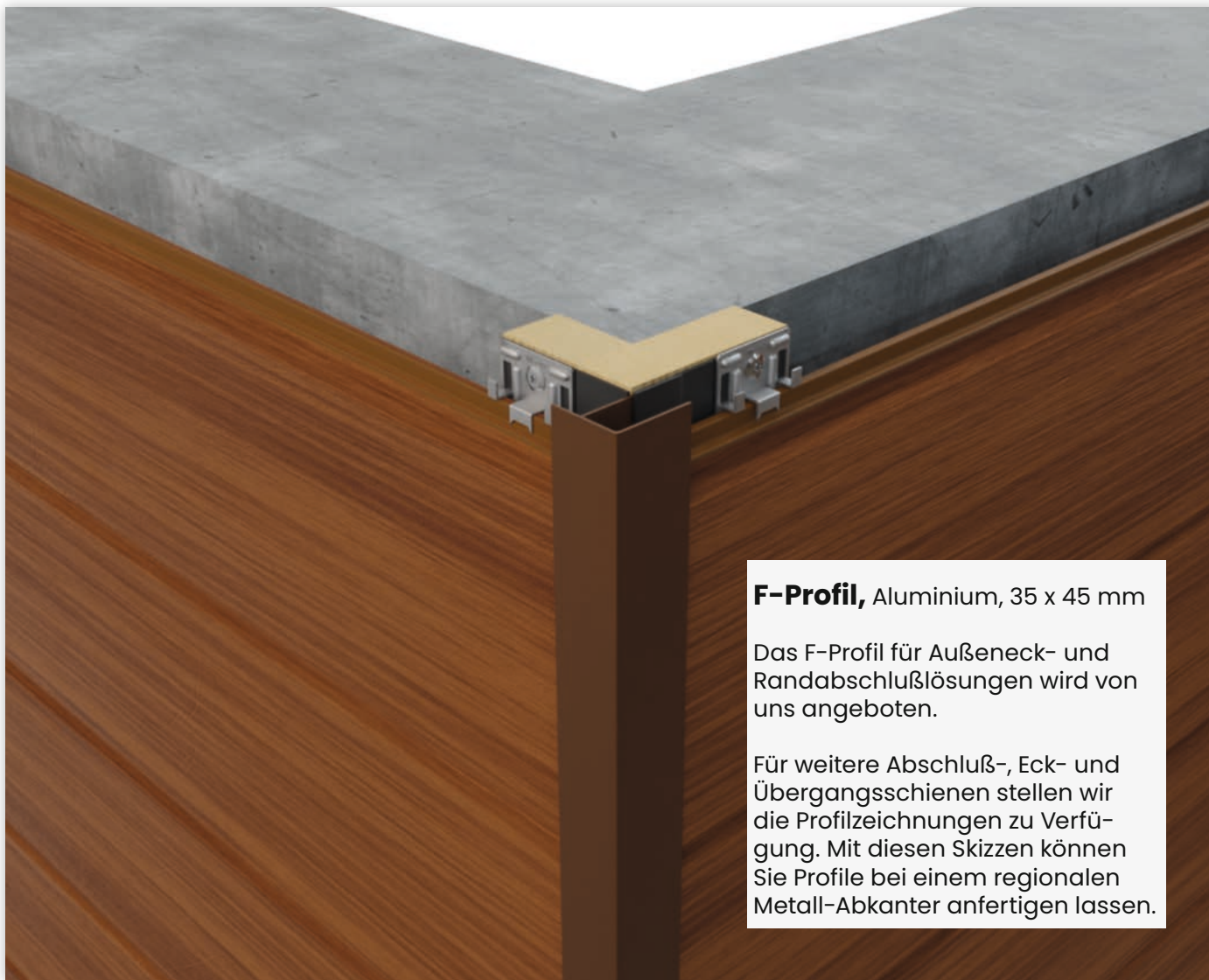
WEO® 2 - Horizontale Montage

2.2 FUSS DER WAND UND BRÜSTUNG



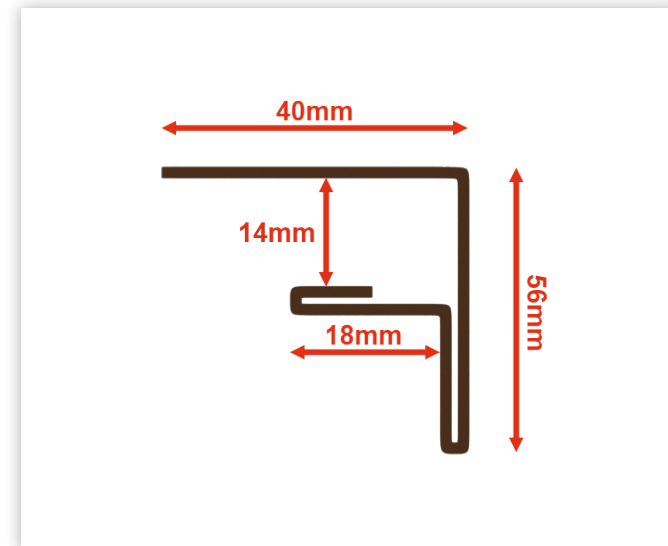
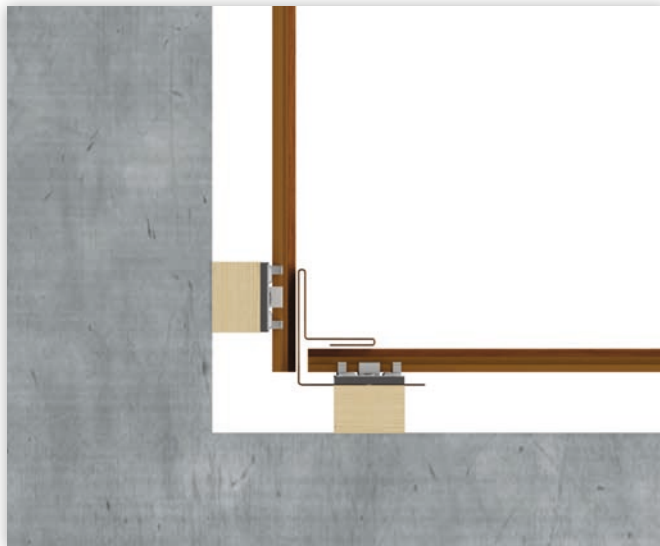
Bei der horizontalen und vertikalen Montage unten mit dem Startprofil beginnen. Bei der vertikalen Montage fängt der Befestigungsclip kein Gewicht der Fassadenverkleidung nach unten ab, deshalb ist die Befestigung des Startprofils entsprechend stabil auszuführen. Das Gewicht der Fassadenprofile wirkt bei vertikaler Montage komplett auf das Startprofil ein. Zusätzlich kann dann das WPC-Fassadenprofil durch eine direkte Verschraubung des Profils unten am Fuß erfolgen.

2.3 AUSSENECKE MIT FUGENABDECKUNG

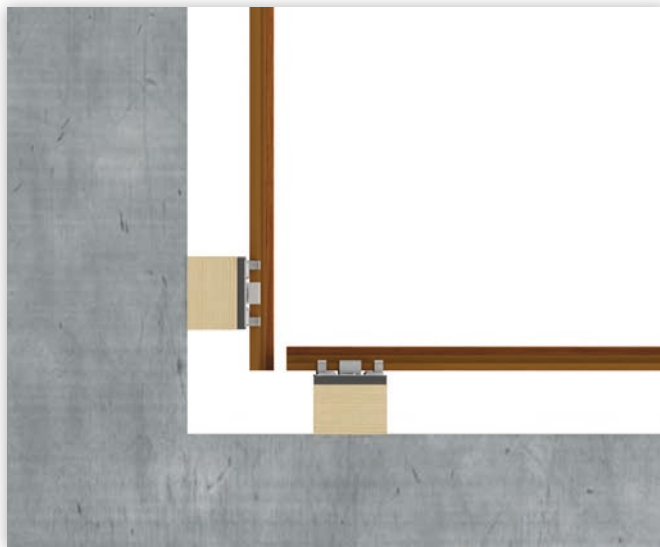
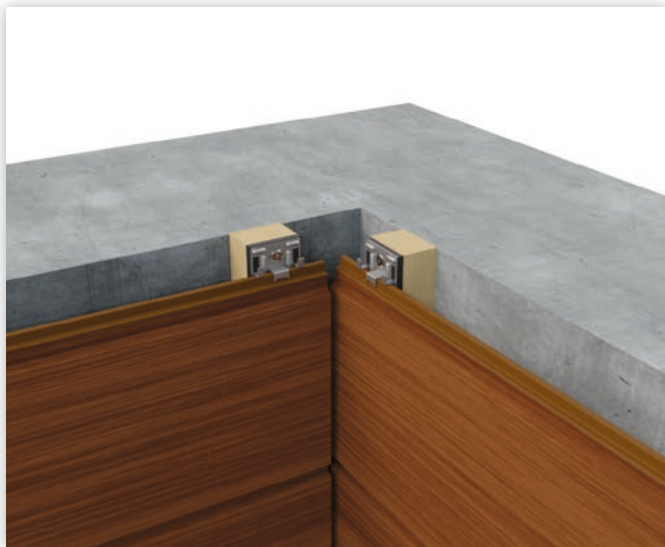


WEO[®] 2 - Horizontale Montage

2.4.1 INNENECKE MIT FUGENABDECKUNG



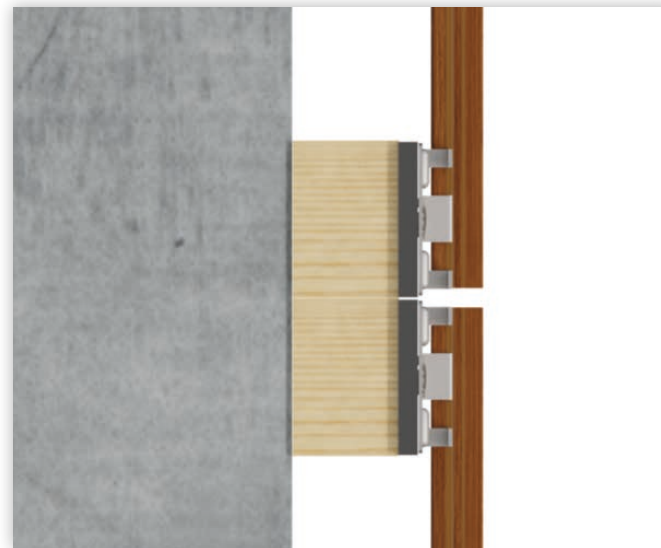
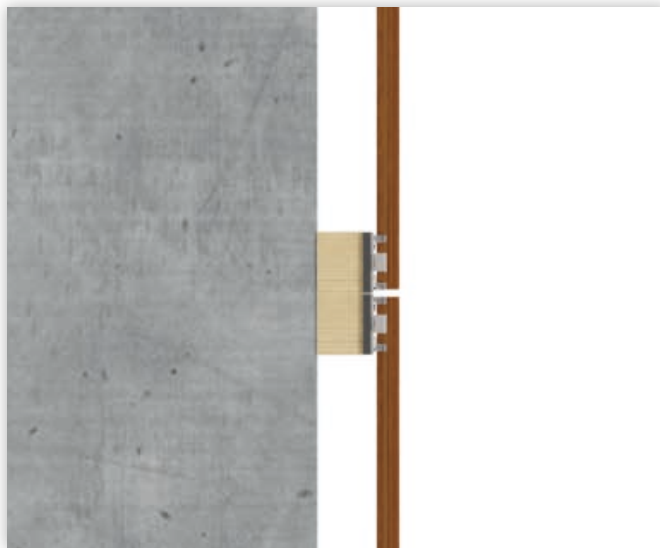
2.4.1 INNENECKE OHNE FUGENABDECKUNG



2.5 VERSETZTE INSTALLATION

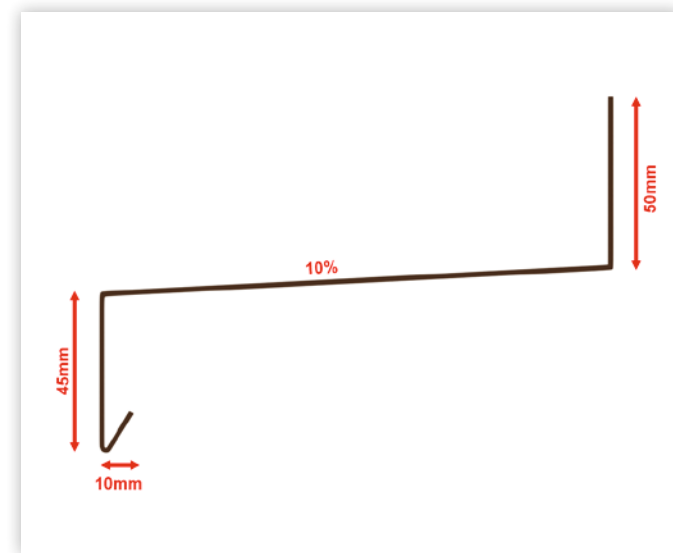


2.5.1 GERADE INSTALLATION



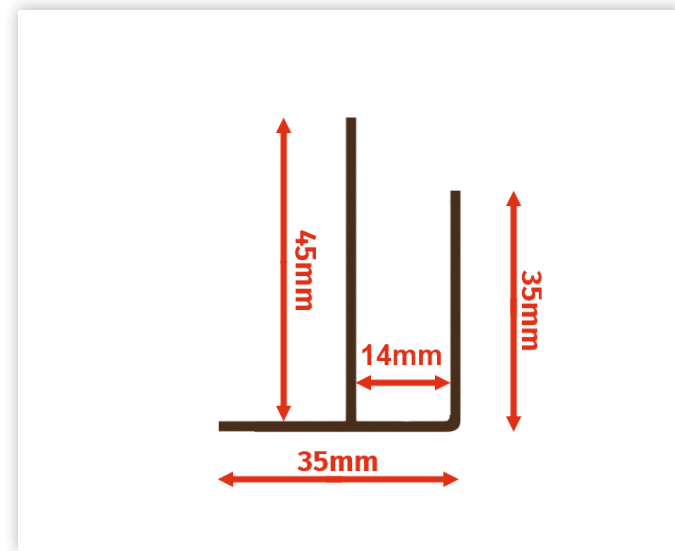
WEO[®] 2 - Horizontale Montage

2.6 FUGEN UND LÜFTUNGSSCHLITZE

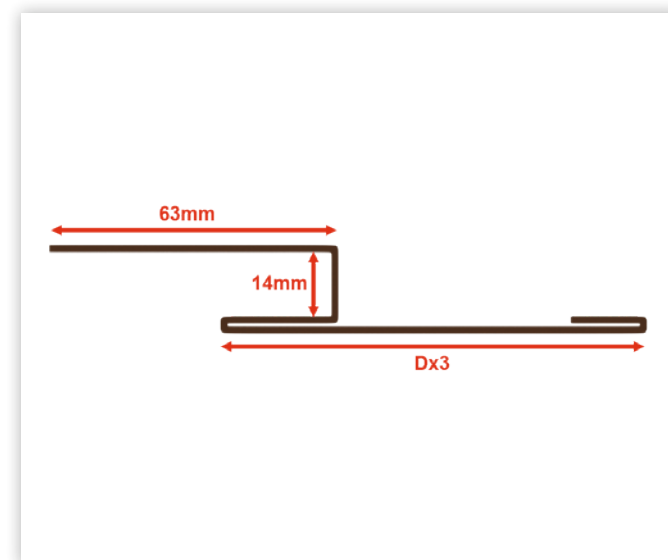
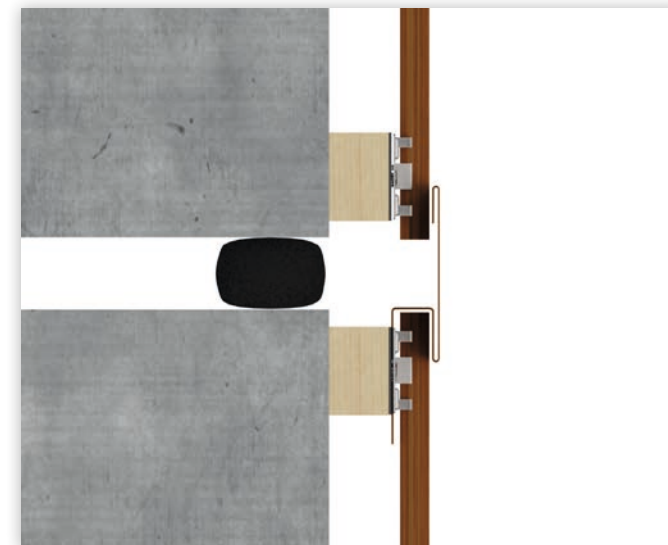
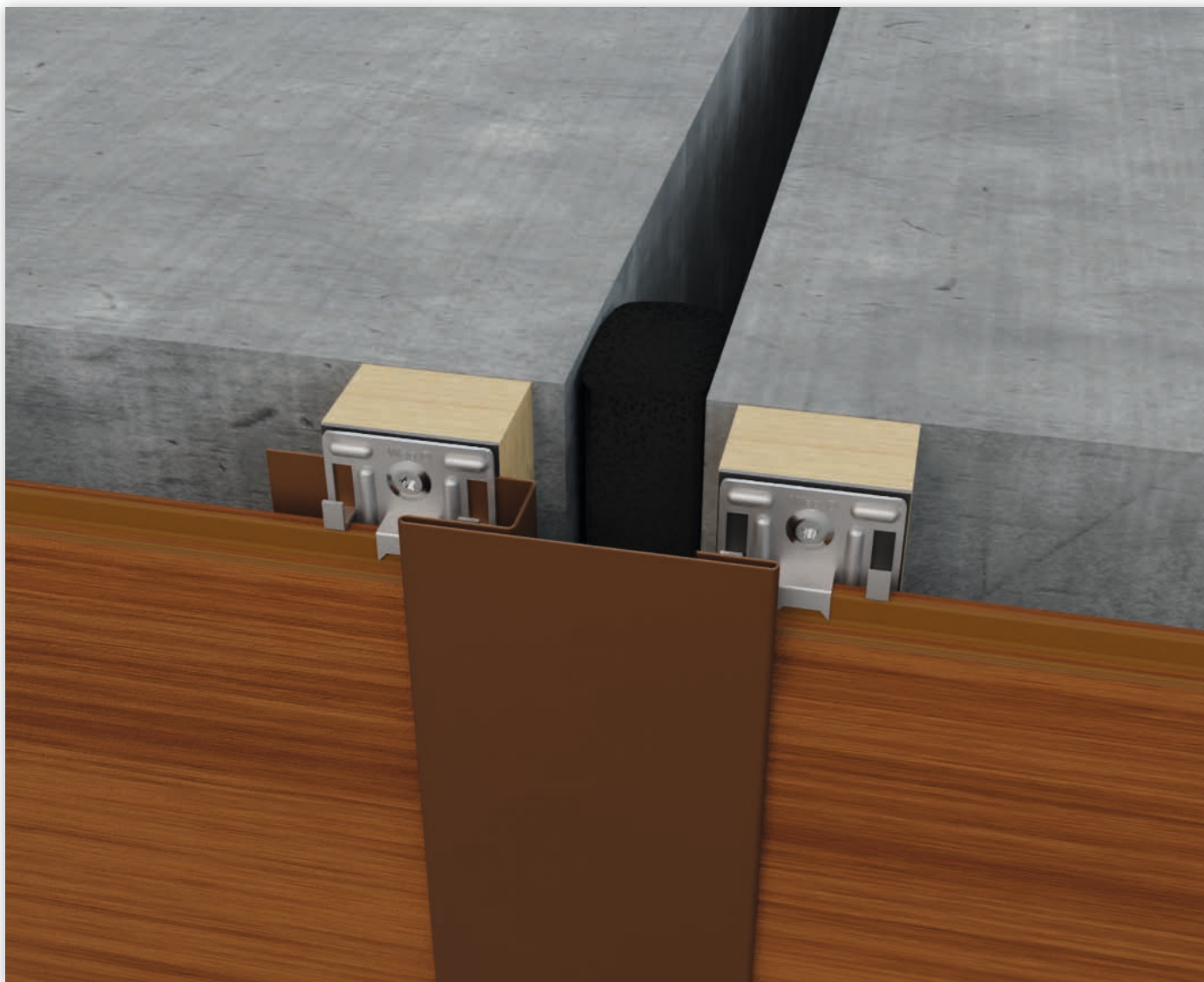


WEO[®] 2 - Horizontale Montage

2.7 PROFIL-ENDABDECKUNG

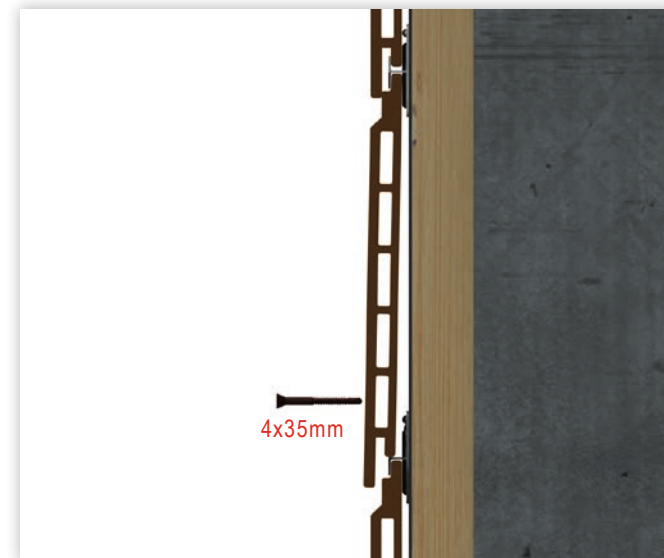
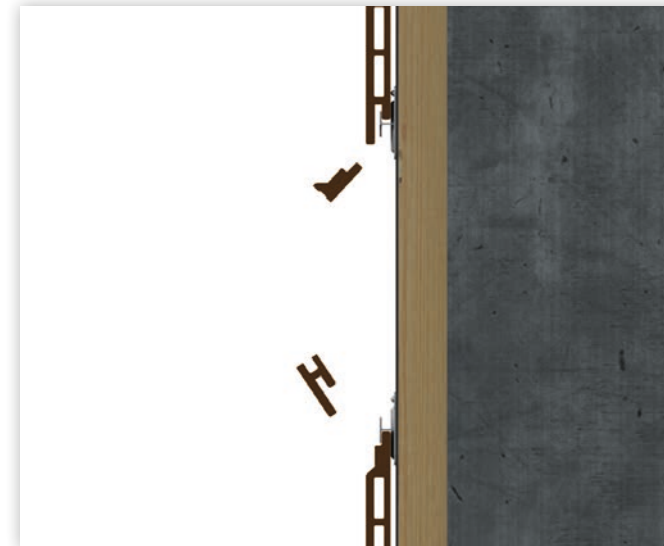


2.8 VERTIKALE DEHNUNGSFUGE

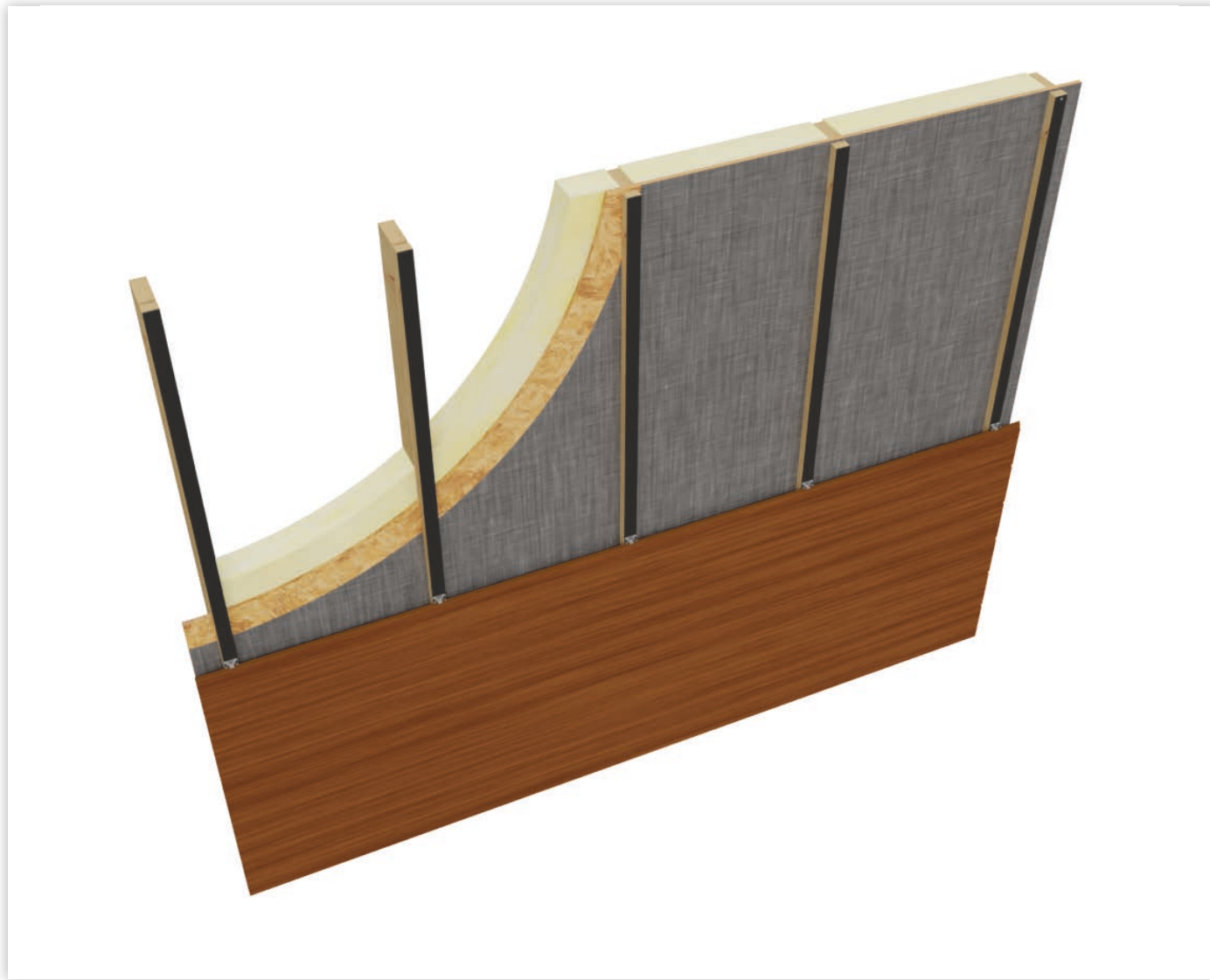


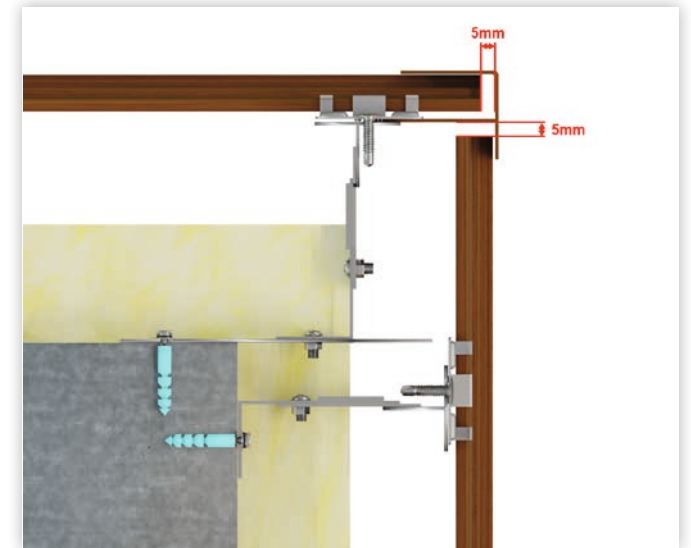
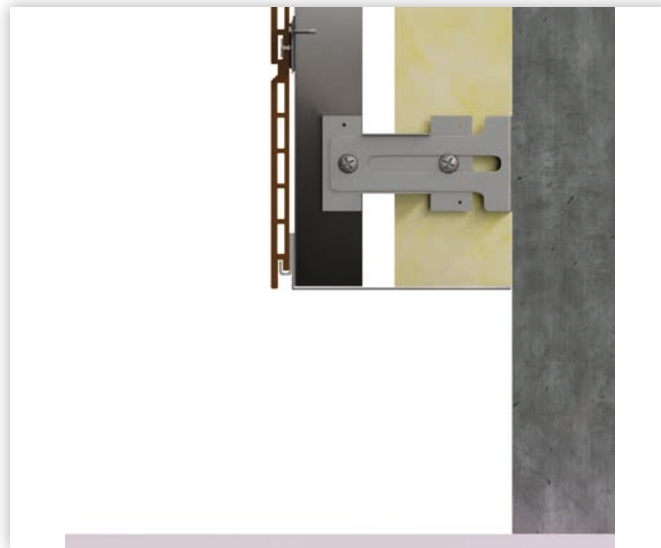
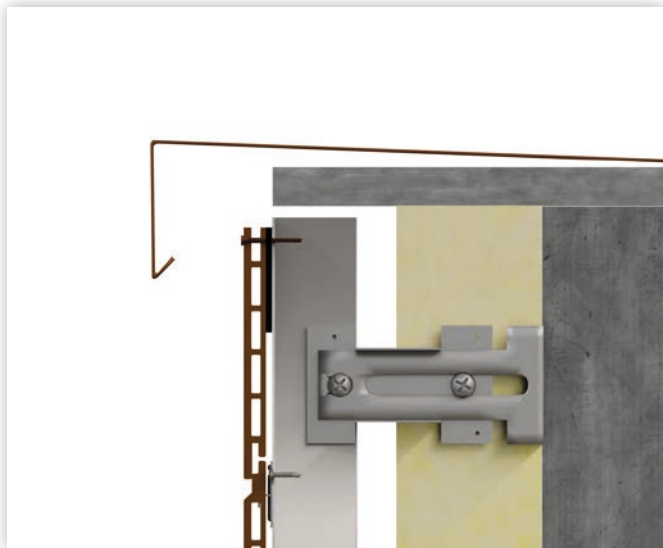
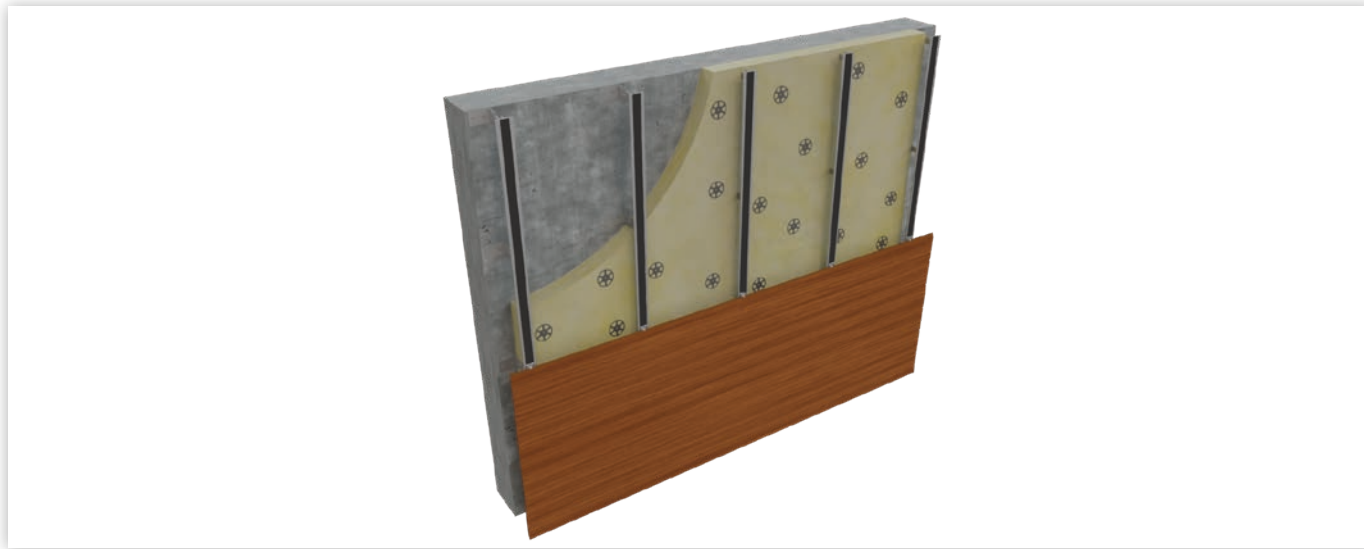
WEO[®] 2 - Horizontale Montage

2.9 ERSETZEN EINES PROFILS



4x35mm



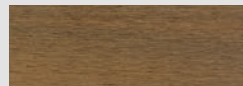


Reinigung und Pflege

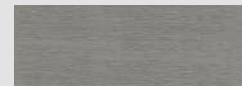
Die Polyethylen-Schutzummantelung aus dem Co-Extrusionsverfahren garantiert eine UV-Beständigkeit von 20 Jahren ohne erkennbares Ausbleichen. Damit die Farbstabilität erhalten bleibt müssen z.B. Staub- und Rußablagerungen beseitigt werden. Die Reinigung kann mit Wasser (Hochdruckreiniger mit ausreichend Abstand) in Abhängigkeit von Belastung und vorhandenen Ablagerungen auf der Fassadenverkleidung erfolgen.

WEO160 Fassadenprofile WPC coextrudiert 13 x 173 x 3600 mm

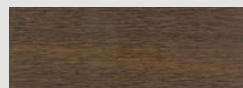
Deckbreite 160 mm / Nutzfläche 0,576 qm. Bestehend aus 65% Holz und 35% recyceltem Polyethylen. Erhältlich in vier Multicolor Farben mit 20 Jahren Garantie auf Farbechtheit 6,00 kg/Stück



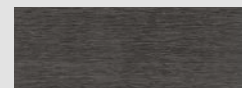
Teak - Art.2433



Light grey - Art.2435



Ipé - Art.2434

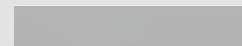


Dark grey - Art.2436



WEO160 Startprofil (2 St.)

27 x 0,7 x 2000 mm, Aluminium



Aluminium
Art.2441



WEO160 F-Endprofil (2 St.)

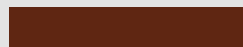
35 x 45 x 3600 mm, 3,24 kg/Stück



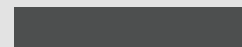
Teak / RAL8024
Art.2437



Light grey / RAL7030
Art.2439



Ipé / RAL8028
Art.2438

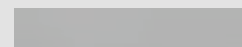


Dark grey / RAL7043
Art.2440

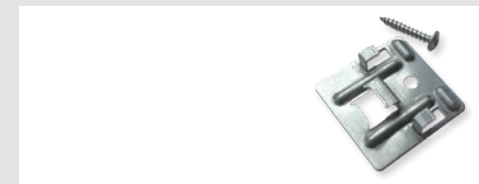


WEO160 Classic Clip

100 Stück inkl. Schrauben, 1,2 kg/Set



Aluminium
Art.2442



Fiberdeck[®]

www.fiberdeck.com